

Türkiye Nexus of the World

Roma 28 maggio 2026



nexus
OF THE WORLD

FORZA ECONOMICA

Classifica economie per PIL a Parità Potere Acquisto

2003

- 1st USA
- 2nd CHINA
- 3th JAPAN
- 4th GERMANY
- 5th INDIA
- 6th FRANCE
- 7th RUSSIA
- 8th UK
- 9th ITALY
- 10th BRAZIL
- 11th MEXICO
- 12th SPAIN
- 13th INDONESIA
- 14th CANADA
- 15th S. KOREA
- 16th S. ARABIA
- 17th AUSTRALIA
- 18th **TÜRKİYE**

2025

- 1st CHINA
- 2nd USA
- 3th INDIA
- 4th RUSSIA
- 5th JAPAN
- 6th GERMANY
- 7th INDONESIA
- 8th BRAZIL
- 9th FRANCE
- 10th UK
- 11th **TÜRKİYE**
- 12th ITALY
- 13th MEXICO
- 14th S. KOREA
- 15th SPAIN
- 16th CANADA
- 17th S. ARABIA
- 18th EGYPT

2026

- 1st CHINA
- 2nd USA
- 3th INDIA
- 4th JAPAN
- 5th INDONESIA
- 6th GERMANY
- 7th RUSSIA
- 8th BRASIL
- 9th UK
- 10th **TÜRKİYE**
- 11th FRANCE
- 12th MEXICO
- 13th S. KOREA
- 14th ITALY
- 15th SPAIN
- 16th CANADA
- 17th S. ARABIA
- 18th AUSTRALIA

PIL 2025 1.640 Mld \$

Pro capite 40 K\$ PPA

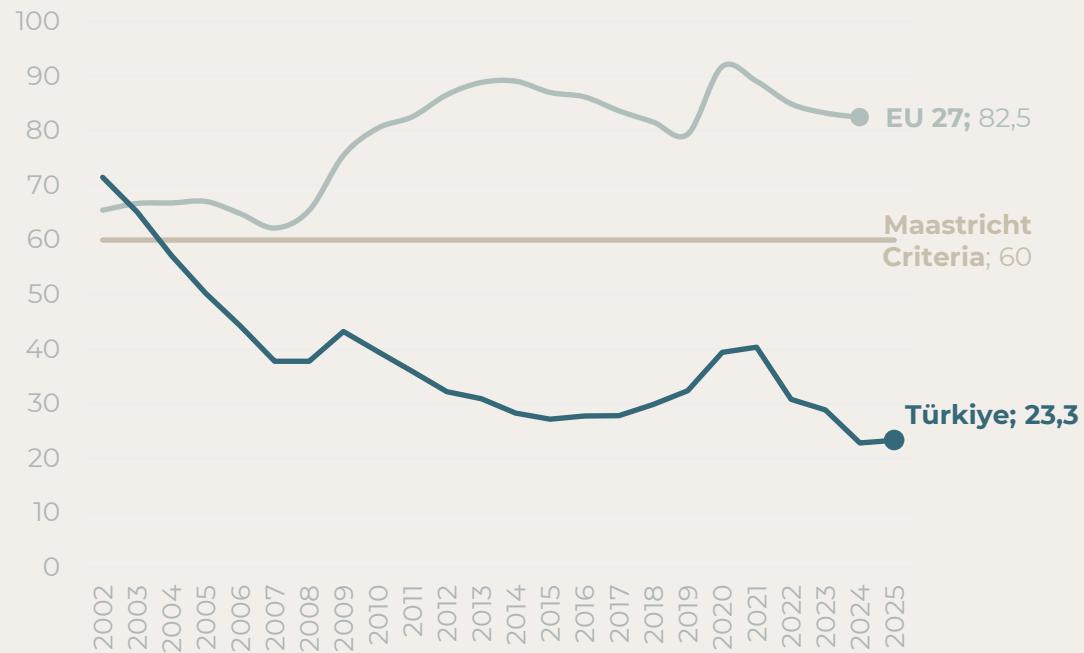
+5,3% media da 2003

SOLIDITÀ FINANZIARIA

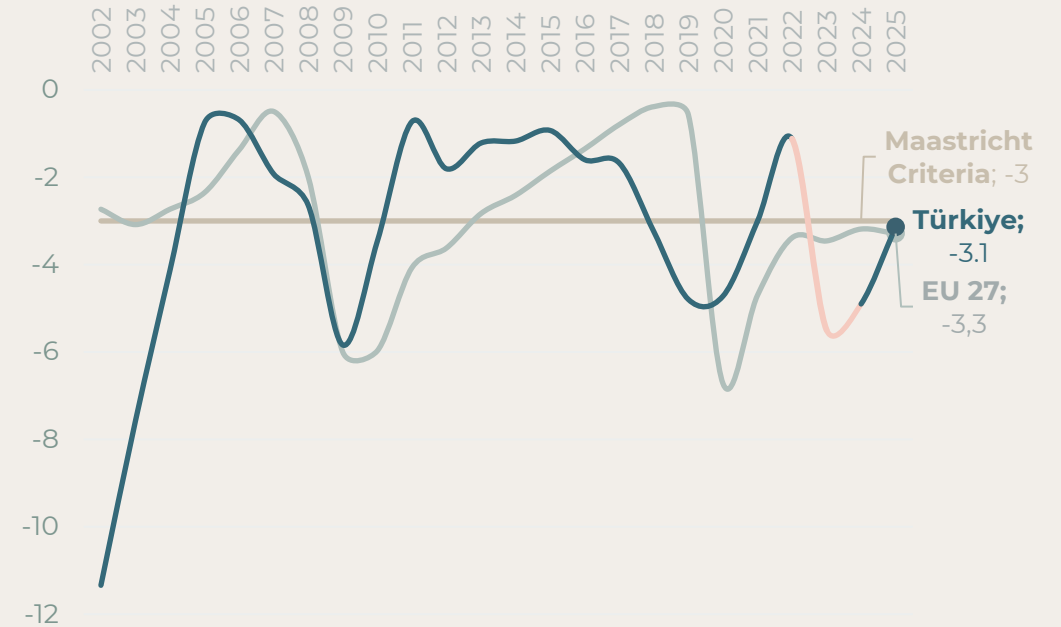
Inflazione

Svalutazione

% DEBITO / PIL



% DEFICIT / PIL



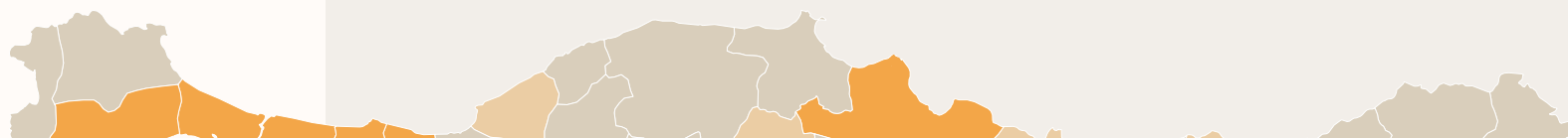
Mercato interno

Metà popolazione

<34.9

24 centri urbani

>1 Milione



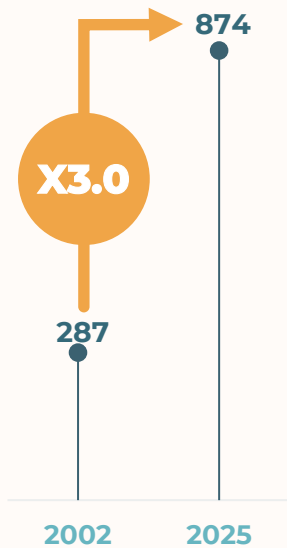
2025

86.1 Milioni

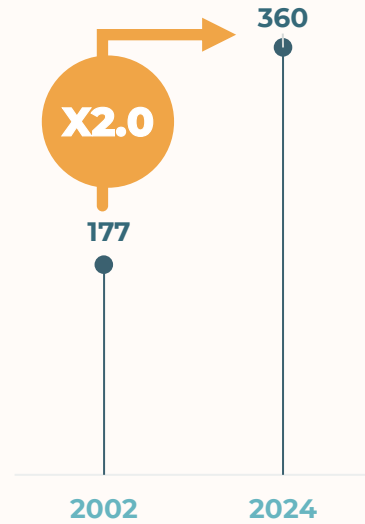
Source: TurkStat

Personale altamente qualificato

Laureati
(migliaia)



Diplomati
scuole tecnico-
professionali
(Migliaia)



Livello educazione forza lavoro
(%)



Mercato interno + EU + Area di accordi bilaterali

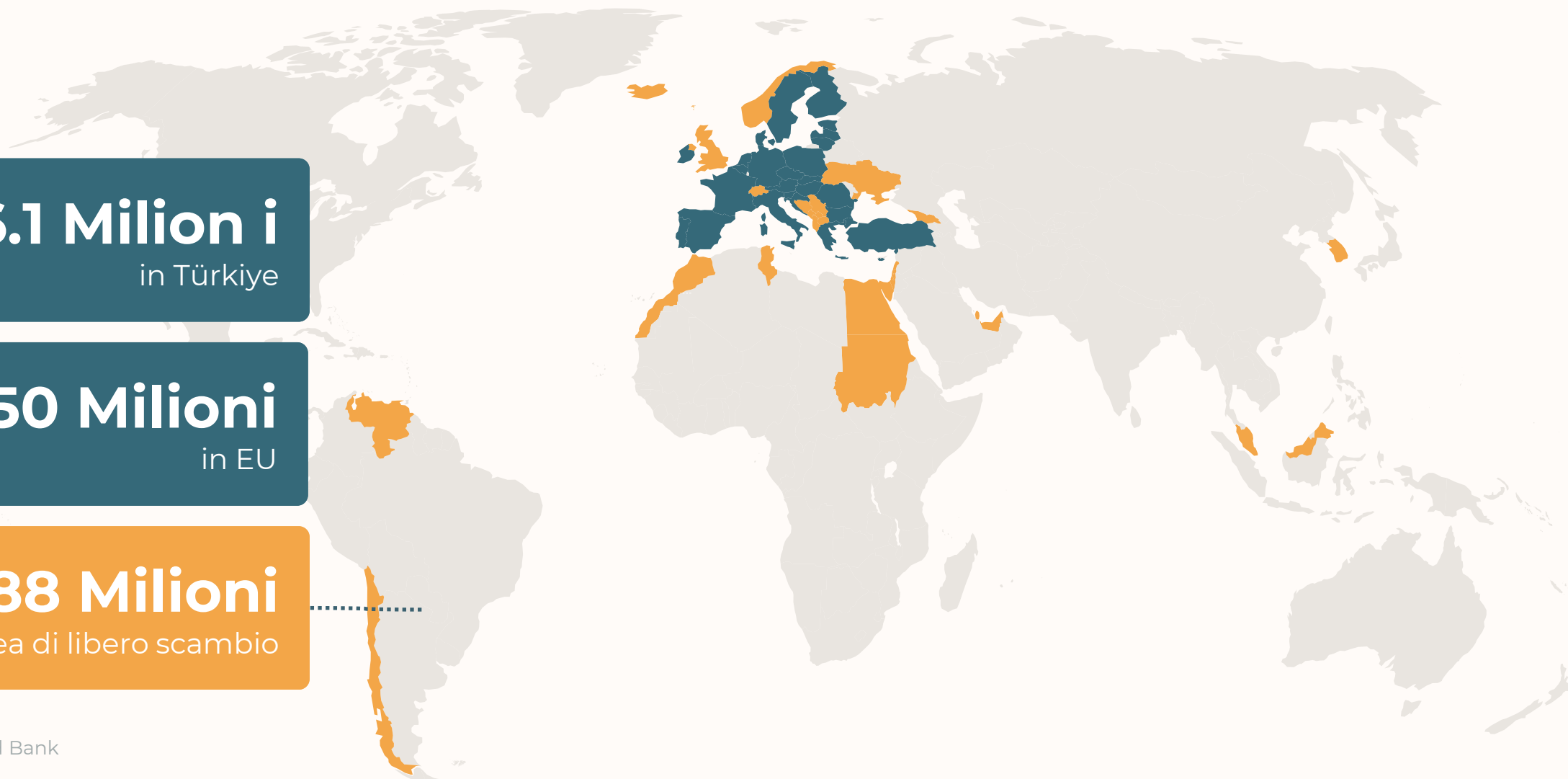


86.1 Milion i
in T urkiye



450 Milioni
in EU

488 Milioni
in area di libero scambio



SETTORI DI FORZA E OPPORTUNITÀ

Aerospazio & Difesa

- \$25 Mld spesa (2024)
- Export: \$10,5 Mld (2025)
- Istanbul principale nodo traffico passeggeri in Europa
- I esportatore UAV al mondo 65% MS (2018-2023)
- Produttore di elicotteri, aerei, satelliti

Energia

- VI mercato energia in Europa (>115 GW)
- 59% della capacità installata con rinnovabili (2024)
- IV al mondo per energia geotermica
- 80 Mld \$ in investimenti previsti entro 2035

Automotive

- XII produttore al mondo
- IV in Europa (2024)
- 13 OEM
- Export: \$37.2 Mld (2024)

Macchinari.

- I produttore TV & elettrodomestici in Europa
- Fatturato: \$90.1 Mld (2024)
- Export: \$27.9 Mld (2024)

Agro alimentare

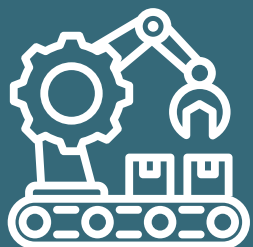
- VII produttore al mondo, I in Europa (2024)
- Mercato agricoltura & industria alimentare \$103.7 Mld (2023)
- Export: \$32.6 Mld (2024)

ICT

- Mercato: \$36.7 Mld (2024)
- Export: \$3.3 Mld (2024)
- 246K occupati dei quali 70% in R&S (2024)
- Investimenti in startup tecnologiche \$5.1 Mld (2021-2024)

Molteplici incentivi

Alla Produzione



Per l'impiego



Zone Speciali



Per R&S e innovazione



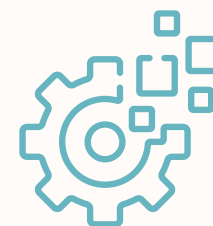
Per gli esportatori



Per gli esportatori di servizi



Zone di sviluppo tecnologico



POWERHOUSE FOR INCENTIVES in the TÜRKIYE CENTURY

Istanbul Financial Centre

Esenzione totale attività e personale sino 2047

Transit Trade

Esenzione totale in IFC, 95% fuori, sino 2047

Produzione

Corporate tax da 25% a 12,5% da 2026

Imprenditorialità innovativa e startups
Esenzione imposte di registrazione e Cam.Com, esenzione parziale per stock-option, finanziamenti VC agevolati, Terminal Istanbul

Export Servizi

Profitti detraibili al 100% da Corporate Tax

Shared Service Centres

Esenzione totale attività se in IFC, 95% fuori, esenzione personale (x4 salario minimo)

Re-impatriati o expat

Regime Non-Dom per 20 anni

Rimpatrio capitali

Tassazione tra 0% e 5%

ITALIA - TURCHIA

COMMERCIO BILATERALE MLD €

28,5

AZIENDE IN TURCHIA

>1,500

IDE ITALIANI DAL 2002 (MLD €)

> 5,5



THE ITALIAN SEA GROUP

FERRERO



Comdata



THI Medikal Sanayi Ticaret A.Ş.



INVEST IN TÜRKIYE

Assistenza prima, durante e dopo l'investimento



Approccio imprenditoriale
con strumenti governativi



Ufficio governativo che riporta
al Presidente della Repubblica



Risolutore di problemi



Consulenza
personalizzata



Facilitatore
di Business



Visite di
delegazioni
personalizzate



Coordinamento
tra
stakeholders



Supporto alla
individuazione
di siti



Lancio dei
progetti



nexus
OF THE WORLD

